

ETHEREAL

by Silestone®

# Beauty Beyond Natural

HYBRIQ+

TECHNOLOGY®



New

# Ethereal Collection

by Silestone

**Introducing Ethereal Collection.**  
An unprecedented leap forward in design, sustainability and innovation, developed with HybriQ+ technology, that takes the concept of marbled colors to a new dimension.

Ethereal, an evolution of our acclaimed Eternal Collection, interprets the dreamlike beauty of the sky by drawing fine veins of deep hues on white canvases. The result: Silestone's most advanced and cutting-edge series, a redefinition of veining that creates a new category in performance and design.

Presentamos la colección Ethereal.  
Un salto sin precedentes en diseño, sostenibilidad e innovación desarrollada con tecnología HybriQ+, que lleva el concepto de colores marmoleados a una nueva dimensión.

Ethereal, una evolución de nuestra aclamada Colección Eternal, interpreta la onírica belleza del cielo dibujando finas vetas de tonalidades profundas sobre lienzos blancos. El resultado: la serie más avanzada y vanguardista de Silestone®, una redefinición de los veteados que crea una nueva categoría en cuanto a prestaciones y diseño.

01 - Ethereal Dusk 02 - Ethereal Haze 03 - Ethereal Glow 04 - Ethereal Noctis





Avant-garde geometry in a blue tint

# Silestone Ethereal Dusk

Geometría vanguardista en acentos azules

The bluish tone in the interior of each of its veins gives it a modern touch that, in combination with its avant-garde geometric directionality, makes Ethereal Dusk one of the most urban and modern designs in the collection.

It pairs perfectly with dark colors such as black and brown.

Reddish woods and metals with hints of rust such as gunmetal or antique cut metals like bronzes and coppers are also good partners for this color.

Ethereal Dusk is like that dawn, that unique feeling of being the first person to see the light of day, looking for peace on the horizon after the last moments of darkness.

El tono azulado en el interior de cada una de sus vetas le aporta un toque moderno que, sumado a su vanguardista direccionalidad geométrica, hace de Ethereal Dusk uno de los diseños más urbanos y actuales de la colección.

Combina muy bien con colores oscuros como el negro y el marrón.

Las maderas rojizas y metales con recuerdos a óxido como el gunmetal o metales de corte antiguo como bronzes y cobres también son buenos compañeros para este color.

Ethereal Dusk es ese amanecer único, esa sensación incomparable de ser la primera persona en ver la luz del día, buscando la paz en el horizonte tras los últimos momentos de oscuridad.









Subtle yet strong grey strokes

# Silestone Ethereal Haze

Una gama de grises sutil pero con fuerza

A friendly color with strong character, in which the play of gradients merges with the background of the neutral and deep color.

Its combination of cool and warm tones makes it perfect for spaces with a wood or cement look. It also pairs well with coppery metals, gold, limestone and the most rustic fabrics.

Ethereal Haze is a sea of clouds that gives the feeling of being on the edge of immensity.

A veil capable of separating us from the moment in which we live, transporting us to imaginary worlds through the wind that pushes the clouds against the mountains, creating the illusion of a calm and foamy sea.

Un color amable pero con fuerte carácter, en el que el juego de degradados se funde con el fondo del color neutro y profundo.

Su combinación de fríos y cálidos lo hace perfecto para espacios con total look de madera o cementos. También combina con metales cobrizos, los dorados, las piedras calizas y los géneros más rústicos.

Ethereal Haze es un mar de nubes que transmite la sensación de estar al borde de la inmensidad.

Un velo capaz de separarnos del momento en que vivimos para transportarnos a mundos imaginarios a través del viento que empuja las nubes contra las montañas, creando la ilusión de un mar tranquilo y esponjoso.









Our renewed version of a golden classic

# Silestone Ethereal Glow

Nuestra versión renovada de un clásico dorado

Our renewed version of a classic like Calacatta Gold, with a more daring and modern structure.

The veins, in elegant shades of gold and gray, blend into a nuanced white background, crossing the board and distributing the color in every corner, adding value to the design.

Ethereal Glow is inspired by the sunset, a dance of colors in the sky. An evocation of sensations: of calm, of peace, of rest in which the sun gives us its warm farewell, exhausted but satisfied.

The sky gives us a fair of colors: yellows, reds, oranges, grays...and the clouds lose their shyness and are fiery and confident.

Nuestra versión renovada de un clásico como el Calacatta Gold, con una estructura más atrevida y moderna.

Las vetas, en elegantes tonalidades doradas y grises, se funden en un fondo blanco matizado, atravesando la tabla y distribuyendo el color en cada rincón, aportando valor al diseño.

Ethereal Glow está inspirado por el atardecer. Una rapsodia de colores en el cielo que con sus brillos ígneos produce un ensueño del que no se puede apartar la mirada.

El cielo nos regala una feria de colores, amarillos, rojos, naranjas, grises... y las nubes pierden su timidez y se muestran ardientes y confiadas.









A color destined to become a classic

# Silestone Ethereal Noctis

Un color destinado a convertirse en clásico

A color destined to become a classic, inspired by Eternal's designs with a new, renewed and sober approach.

Intricate black nuances add contrast and elegance to the palette. Grey details on a textured background with short veins give the color depth.

This color elevates the sophistication of interiors, combined with brass lamps, stained wood floors and white or gray cabinetry for a more industrial look. It is a versatile color suitable for residential use or large projects.

Inspired by the darkness after a sunset, Ethereal Noctis hides and shelters us from the night, making us feel life with a strange halo of unreality.

Un color llamado a convertirse en clásico, que bebe de los diseños de Eternal con un nuevo enfoque renovado y sobrio

Detalles en negro que aportan contraste y elegancia a la paleta. Los detalles en gris y el fondo con textura de vetas cortas nos dan profundidad.

Este color eleva la sofisticación de los interiores, combinado con lámparas de latón, suelos de madera teñidos y gabinetes en color blanco y grises para un look más industrial. Un color versátil idóneo para uso residencial o grandes proyectos.

Inspirado por la oscuridad después de un atardecer, Ethereal Noctis nos esconde y refugia en la profundidad de la noche, haciéndonos sentir la vida con un halo extraño de irrealidad.









Mas allá de la sostenibilidad

# Beyond Sustainability HybriQ+ Technology®

HybriQ+ Technology®

## The new Silestone® with HybriQ+ Technology

An innovative generation of surfaces completely manufactured with **renewable energy, recycled water and composed with a hybrid formulation**: a new high-performance blend of premium minerals, quartz and recycled glass. **More beautiful. More sustainable. More innovation. More Silestone®.**

## El nuevo Silestone® con Tecnología HybriQ+

Una innovadora generación de superficies completamente fabricadas con **energía renovable, agua reciclada y compuestas con una formulación híbrida**: una nueva mezcla de alto rendimiento de minerales de primera calidad, cuarzo y vidrio reciclado. **Más bonito. Más sostenible. Más innovación. Más Silestone®.**



## MORE INNOVATION. OUTSTANDING PERFORMANCE

Our Commitment to innovation and sustainability leads Silestone® to exceptional performance and amazing color depth. With the same guaranteed quality that has made Silestone® the undisputed market leader.

## MÁS INNOVACIÓN. MISMAS PRESTACIONES.

El compromiso con la innovación y la sostenibilidad lleva a Silestone® a un rendimiento excepcional y una profundidad de color sorprendente. Con la misma calidad y garantía que nos han hecho líderes en el mercado.

## MORE DESIGN

The new composition of premium minerals chosen for each design from around the world make greater color depth, textures, and tones possible for Silestone®, creating unique and personalized interior spaces.

## MÁS DISEÑO

La nueva composición de minerales premium escogidos por todo el mundo para cada diseño hace posible mayor profundidad en el color, texturas y tonos de Silestone®, para crear espacios de interior únicos y personalizados.

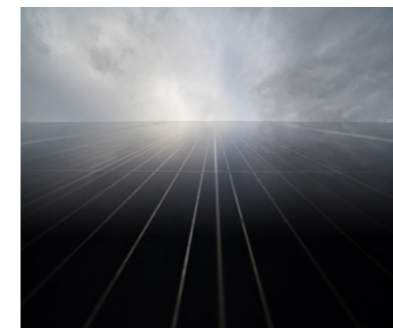
## MORE SUSTAINABLE

HybriQ+ uses a minimum of 20% recycled materials in its composition, such as glass, and its manufacturing process is entirely fueled by renewable energy and recycled water.

## MÁS SOSTENIBLE

HybriQ+ utiliza un mínimo del 20% de materiales reciclados en su composición, como el vidrio, y su proceso de fabricación se alimenta totalmente de energía renovable y agua reciclada.

100% Renewable energy



100% Energía renovable

98% Recycled water



98% Agua reciclada

Made with recycled glass & minerals



Fabricada con vidrio y minerales reciclados

**HYBRIQ+**  
TECHNOLOGY®

HybriQ+® and HybriQ Technology® are registered trademarks owned by Cosentino S.A.U. HybriQ and HybriQ+® incorporate patented or patent-pending technologies.

HybriQ+® y HybriQ Technology® son marcas registradas propiedad de Cosentino S.A.U. HybriQ y HybriQ+® incorporan tecnologías patentadas o en trámite de ser patentadas.



Cuidamos del planeta

# We care for our planet

Photovoltaic installation in the Cosentino Industrial Park in Almeria, which powers 100% of the Silestone® production process.

Instalación Fotovoltaica en el Parque Industrial de Cosentino, en Almería, que alimenta el 100% del proceso productivo de Silestone®



And we take it very seriously.

Cosentino is completely committed to sustainability across the board. Not only did we develop this new Silestone with HybriQ+ technology, but all the marketing materials in this series are recycled, organic and biodegradable.

Cosentino is the first company worldwide to achieve ISO 20400 certification, which integrates sustainability into the organization's procurement strategy and processes, defining sustainability procurement principles in terms of accounting, transparency, respect for human rights and ethical behavior.

Our agenda is aligned with the SDG 2030 goals established by the United Nations.

Y nos lo tomamos muy en serio.

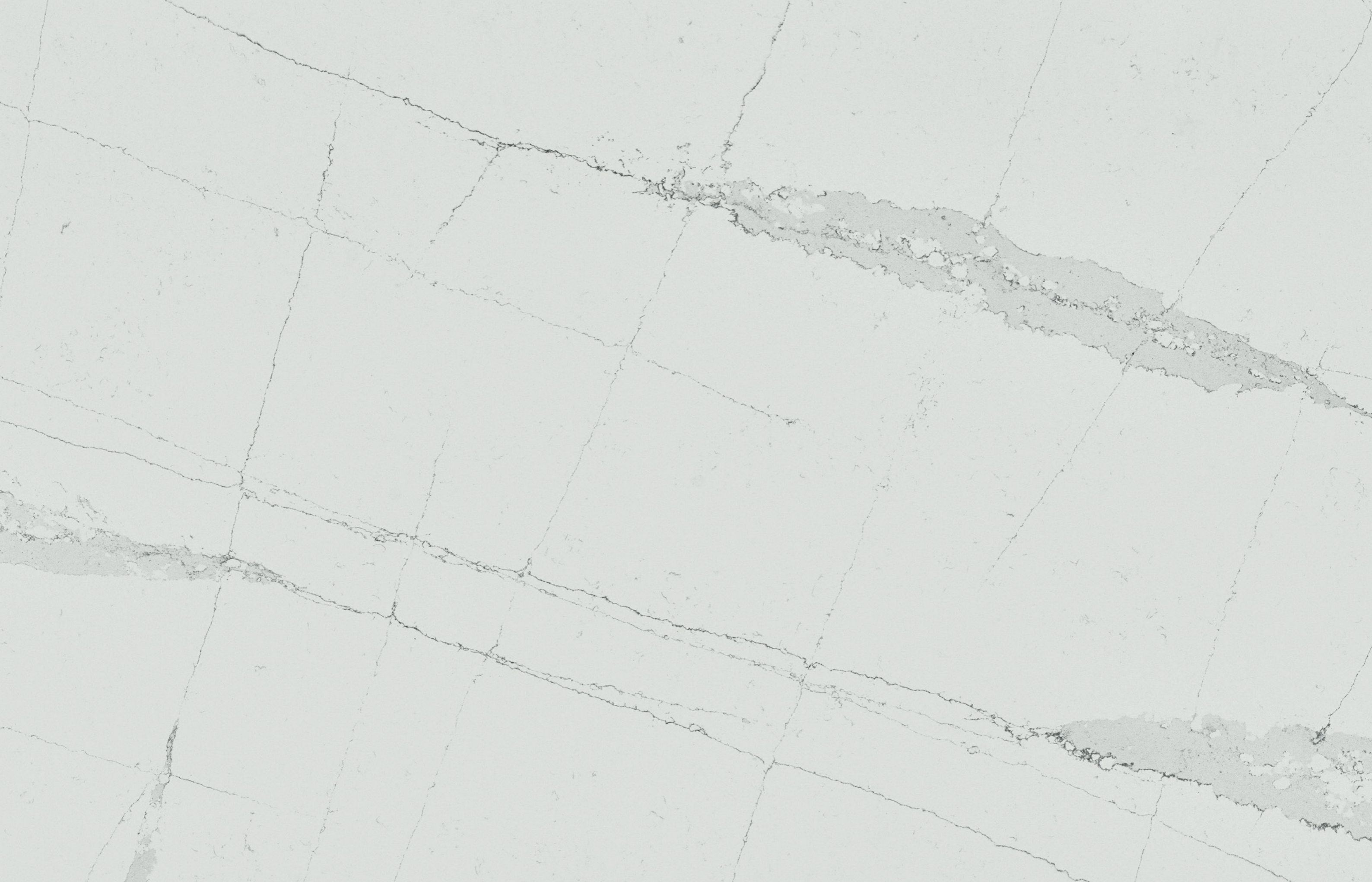
Cosentino está totalmente volcado en la sostenibilidad de manera transversal. No sólo desarrollamos este nuevo Silestone con la tecnología HybriQ+, sino que todos los materiales de marketing de esta serie son reciclados, orgánicos y biodegradables.

Cosentino es la primera empresa mundial en lograr la certificación ISO 20400, que integra la sostenibilidad en la estrategia de adquisiciones y procesos de las organización, definiendo los principios de sostenibilidad de las adquisiciones en términos de contabilidad, transparencia, respeto a los derechos humanos y comportamiento ético.

Nuestra agenda está alineada con los objetivos ODS 2030 establecidos por las Naciones Unidas









Look for inspiration at [cosentino.com](http://cosentino.com)

Designed by **COSENTINO**

\*\* To obtain more information about hues with NSF certificate please visit [www.nsf.org](http://www.nsf.org)  
\* To check terms and conditions please go to [www.silestone.com](http://www.silestone.com)

